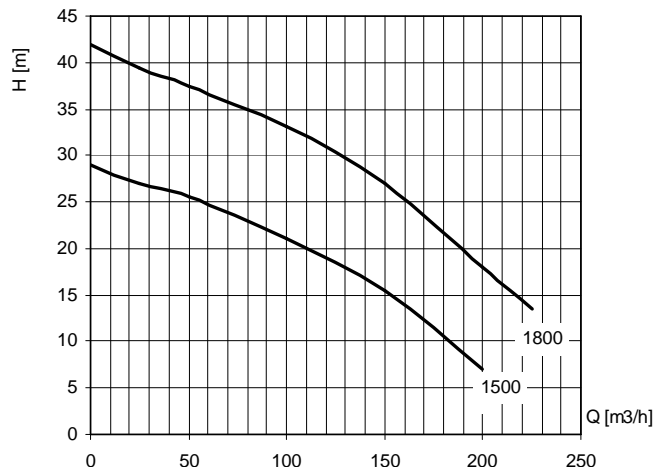
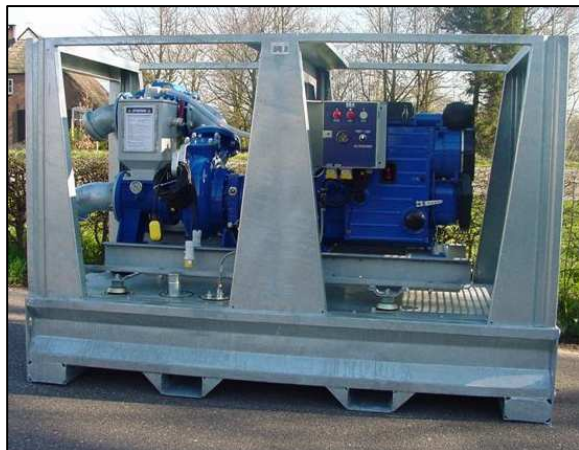


BBA samozasysający agregat pompowy

Typ: BA 100 K264 HA

4" napęd spalinowy, montaż na ramie ze zbiornikiem paliwa



Opis ogólny:

Produkowana przez BBA samozasysająca pompa BA 100 K264 (4"), to mocnej budowy odśrodkowa pompa o maksymalnym wydatku do 220 m³/h, maksymalnej wysokości podnoszenia do 42 m, z wirnikiem o swobodnym przelocie 50 mm. Samozasysanie aż do 8m zapewnia prosta i niezawodna pompa próżniowa z mechaniczną skrzynką pływakową.

Rozwiązanie Enduroseal® pozwala na ciągłą i niezawodną pracę uszczelnień mechanicznych w każdym stanie pracy pompy, też na sucho. Komora pośrednia za komorą uszczelnień zabezpiecza całkowicie zespół napędowy przed ewentualnym przeciekaniem.

Zastosowania:

Jest to pompa do wszechstronnego zastosowania. Może służyć do przepompowywania ścieków, do odwadniania, również w systemach igłofiltrów, do zwalczania skutków powodzi.

Dane techniczne:

Pompa odśrodkowa:

typ wirnika : kanałowy
Q : 200m³/h max 220m³/h
H : 29 m max 42m
średnica wirnika : 264 mm
przełot swobodny : 50 mm
pobór mocy : 16,0kW max 26,0kW
obroty : 1500 obr/min
max obroty : 1800 obr/min
króćce : DN 100

Materiały:

korpus pompy : żeliwo GG 25
wirnik : żeliwo GG 30
wał : stal DIN 1.1191
uszczelnienia wału: mechaniczne
mat. uszczelnień : węgiel wolframu
O- ringi : Viton

Pompa próżniowa:

typ : membranowa
wydatek powietrza: 50 m³/h
max. podciśnienie : 8 m
napęd : paskiem zębatym

Materiały:

membrana : NBR
zawory : NBR
skrzynka pływakowa : aluminium
pływak : stal kwasoodporna
zawór zwrotny : żeliwo GG 25

BBA Pumps PL

Ul. Geodetów 176
05-500
Piaseczno

Pumps for results

Tel. 022 713 86 11
Fax. 022 713 85 77

www.bbapumps.pl
info@bbapumps.pl

BBA samozasysający agregat pompowy



Typ: **BA 100 K264 HA**

4" napęd spalinowy, montaż na ramie ze zbiornikiem paliwa

Napęd wysokoprężny:

silnik : Hatz 3M41
chłodzenie : air cooled
ilość cylindrów : 3
moc silnika : 22,5kW przy 1500 obr/min
28,0kW przy 1800 obr/min
start : elektryczny 12 V; licznik godzin pracy
zużycie paliwa : 5,2 l/h (1500 obr/min)
pojemność zbiorn. : 300l. (60h pracy) mat.PE
montaż : zestaw ustawiony na cynkowanej ramie ze zbiornikiem; ucho do podnoszenia i kieszenie dla wózka widłowego
poziom hałasu : 78 dBa przy 10 m

Wymiary:

l x w x h : 2500x1250x1800
masa : 1650kg



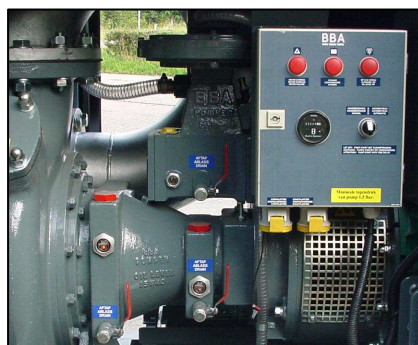
Opcja:

Sterowanie od poziomu:

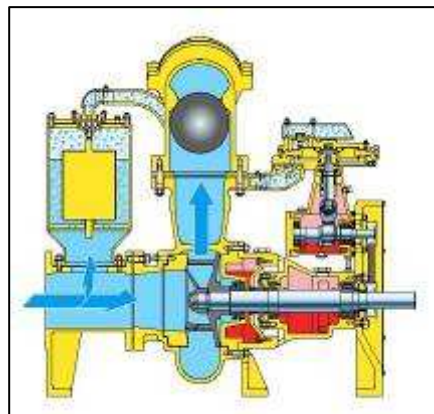
automatyczny sterownik start-stop
z dwoma włącznikami pływakowymi
auto-O-manual, z licznikiem godzin pracy

instalacja na przyczepie:

agregat zabudowany na 4-kołowej przyczepie do szybkiego holowania



Zasada pracy:



Po uruchomieniu silnika, pompa próżniowa zaczyna usuwanie powietrza z przewodu ssawnego. Zawór zwrotny zamyka przewód tłoczny. Gdy woda wypełni część ssawną, pływak odcina wlot do pompy próżniowej i pompa odśrodkowa zaczyna pompować wodę.

BBA Pumps PL

Ul. Geodetów 176
05-500
Piaseczno

Pumps for results

Tel. 022 713 86 11
Fax. 022 713 85 77

www.bbapumps.pl
info@bbapumps.pl