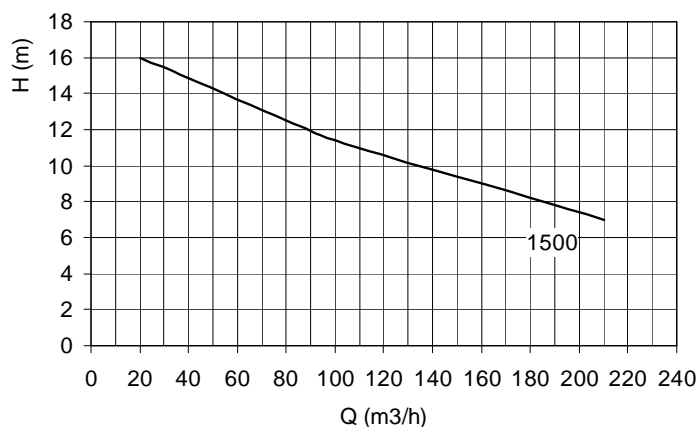


# BBA samozasysający agregat pompowy

Typ: BA 100 R225 MC

4" napęd elektryczny, montaż na ramie piętrowej



## Opis ogólny:

Produkowana przez BBA samozasysająca pompa BA 100 R225 (4"), to mocnej budowy odśrodkowa pompa o maksymalnym wydatku do 210 m<sup>3</sup>/h, maksymalnej wysokości podnoszenia do 17 m, z wirnikiem o swobodnym przelocie 100 mm. Samozasysanie aż do 8m zapewnia prosta i niezawodna pompa próżniowa z mechaniczną skrzynką pływakową.

Rozwiązanie Enduroseal® pozwala na ciągłą i niezawodną pracę uszczelnień mechanicznych w każdym stanie pracy pompy, też na sucho. Komora pośrednia za komorą uszczelnień zabezpiecza całkowicie zespół napędowy przed ewentualnym przeciekaniem.

## Zastosowania:

Jest to pompa do wszechstronnego zastosowania. Może służyć do przepompowywania ścieków, do odwadniania, również w systemach igłofiltrów, do zwalczania skutków powodzi.

## Dane techniczne:

### Pompa odśrodkowa:

typ wirnika : jednokanałowy  
Q max : 210 m<sup>3</sup>/h  
Hmax : 17 m  
średnica wirnika : 210 mm  
przelot swobodny : 100 mm  
pobór mocy : 6,5 kW  
obroty : 1500 obr/min  
króćce : DN 100

### Materiały:

korpus pompy : żeliwo GG 25  
wirnik : żeliwo GG 30  
wał : stal DIN 1.1191  
uszczelnienia wału: mechaniczne  
mat. uszczelnień : węgiel wolframowy  
O- ringi : Viton

### Pompa próżniowa:

typ : membranowa  
wydatek powietrza: 50 m<sup>3</sup>/h  
max. podciśnienie : 8 m  
napęd : paskiem zębatym

### Materiały:

membrana : NBR  
zawory : NBR  
skrzynka pływakowa : aluminium  
pływak : stal kwasoodporna  
zawór zwrotny : żeliwo GG 25

## BBA Pumps PL

Ul. Geodetów 176  
05-500  
Piaseczno

## Pumps for results

Tel. 022 713 86 11  
Fax. 022 713 85 77

[www.bbapumps.pl](http://www.bbapumps.pl)  
[info@bbapumps.pl](mailto:info@bbapumps.pl)

# BBA samozasysający agregat pompowy



Typ: **BA 100 R225 MC**

4" napęd elektryczny, montaż na ramie piętrowej

## Napęd elektryczny:

moc silnika : 7,5 kW  
napięcie : 400/690 Volt  
obroty : 1480 1/min - 4-bieg.  
wykonanie silnika : IM 1001, IP 55, ISO F  
start : soft starter w sterownicy  
zabezpieczenie : termiczne  
instalacja : na ocynk. ramie z uchem  
i kieszeniami dla wózka  
widłowego  
poziom hałasu : 55 dBa przy 10 m

## Wymiary:

l x w x h : 2200 x 1060 x 1350 mm  
masa : 800 kg



## Opcja:

### sterowanie od poziomu:

sterownik start-stop device  
z dwoma włącznikami pływakowymi  
auto-O-manual, z licznikiem godzin pracy

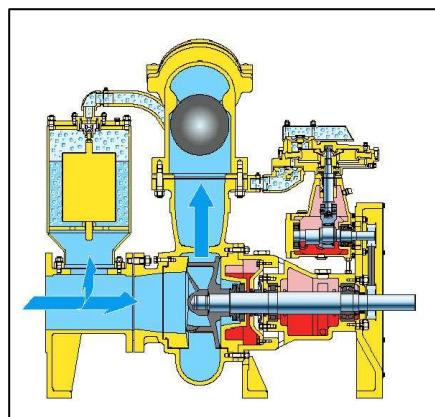


### Rama w wersji przemysłowej:

cały agregat montowany na prostej  
cynkowanej ramie z uchem do  
podnoszenia, sterownica odłączalna.



## Zasada pracy:



Po uruchomieniu silnika, pompa próżniowa zaczyna usuwanie powietrza z przewodu ssawnego. Zawór zwrotny zamyka przewód tłoczny. Gdy woda wypełni część ssawną, pływak odcina wlot do pompy próżniowej i pompa odśrodkowa zaczyna pompować wodę.

**BBA Pumps PL**

Ul. Geodetów 176  
05-500 Piaseczno

**Pumps for results**

Tel. 022 713 86 11

www.bbapumps.pl  
info@bbapumps.pl